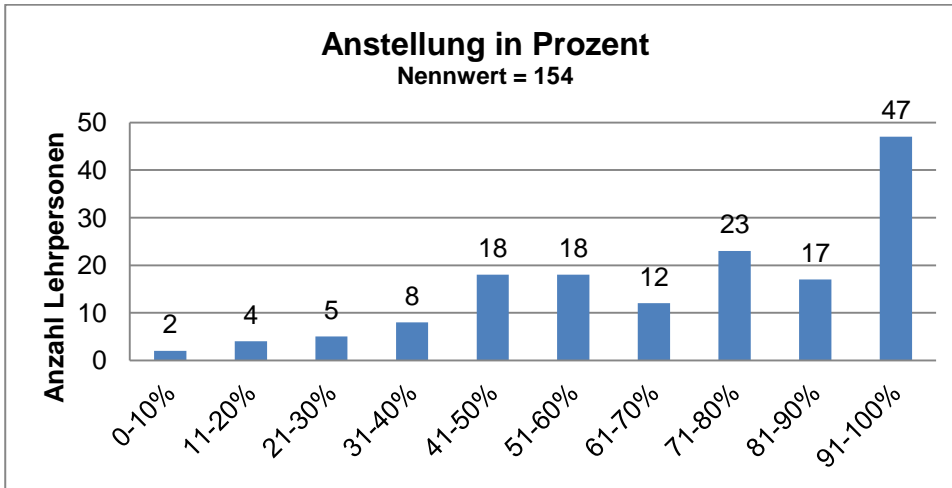


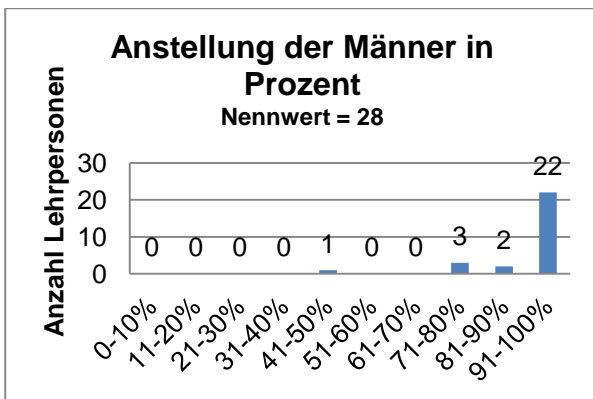
Resultate der Befragung zu den Anstellungsbedingungen von ISF-Lehrpersonen im Kanton St. Gallen

Im März 2014 wurden die Mitglieder der Konferenz der Schulischen Heilpädagoginnen und Heilpädagogen des Kantons St. Gallen zu ihren Anstellungen in den jeweiligen Schulgemeinden befragt. Angeschrieben wurden alle 216 Heilpädagoginnen und Heilpädagogen, welche in der ISF tätig sind. Die Rückmeldungen von 133 Verbandmitgliedern sind ergänzt mit Daten von 22 ISF-Lehrpersonen aus der Stadt St. Gallen, welche nicht dem Berufsverband angehören (Total: 155). Anbei Auszüge der Befragung.

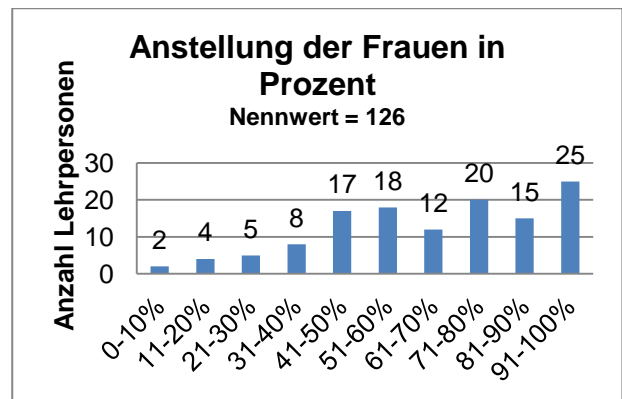
Wie gross ist dein Anstellungspensum in der ISF?



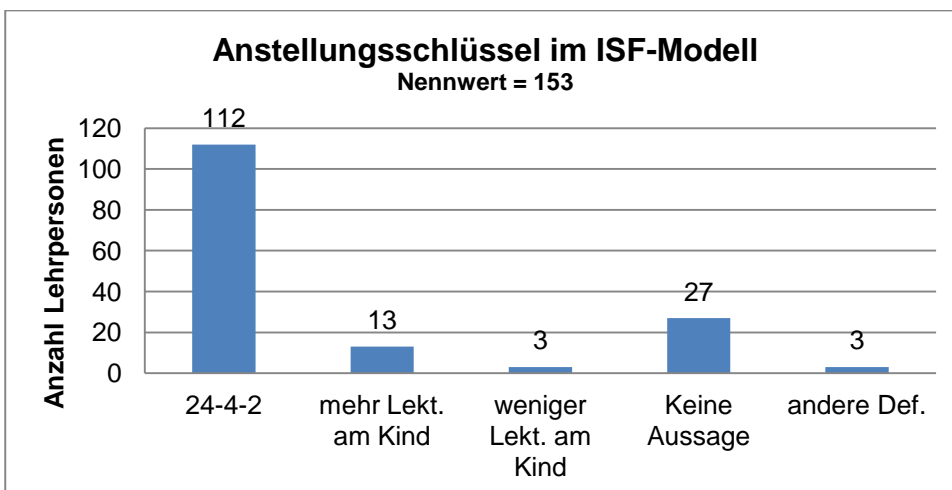
Davon Anteil der Männer



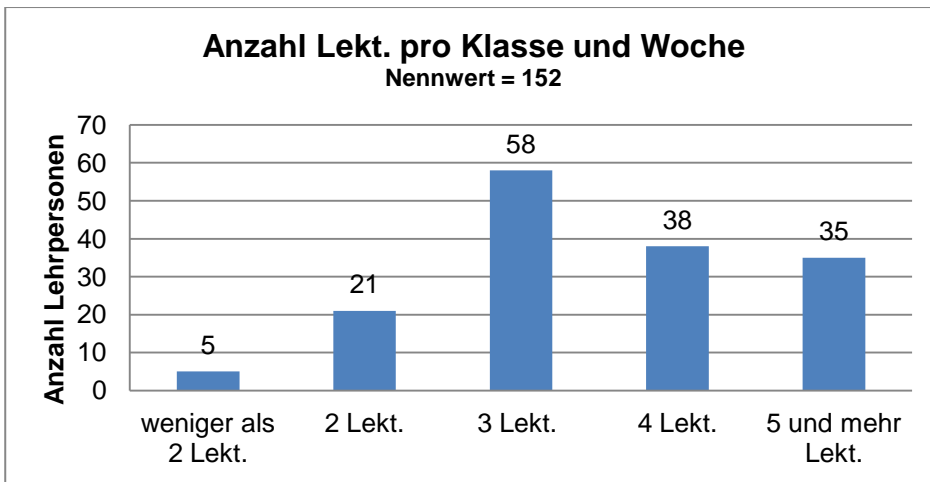
Davon Anteil der Frauen



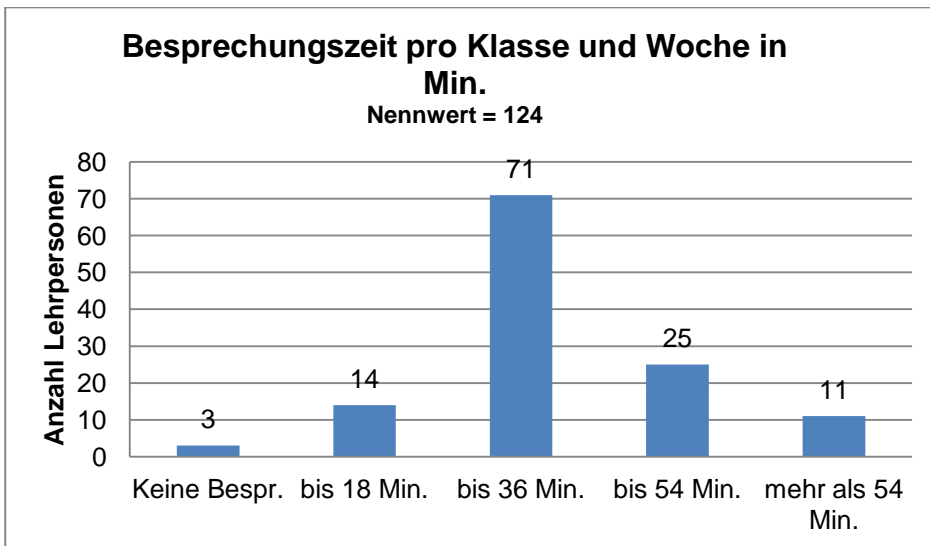
Welcher Anstellungsschlüssel wird in deiner Schulgemeinde für die ISF angewendet?



Anzahl Lektionen, welche im Durchschnitt pro Klasse für den Unterricht eingesetzt werden



Dauer der Besprechungszeit pro Klasse und Woche in Minuten



Anzahl der zuständigen Klassen, umgerechnet auf ein 100% Pensum

